



Push & Pull Walker Wagon with Bubbles and Chalk

model/modèle/modelo #609BZ

- For ages 3+ years.
- Pour les enfants âgés de 3+ ans.
- Para niños de 3+ años.



Register Your Product

Scan to register this product or visit www.radioflyer.com/register for a chance to win a FREE Radio Flyer product! (One winner selected every month!)

- Thank you for your purchase. If you have any questions or comments, please visit the customer service section of our website: www.radioflyer.com
- Nous vous remercions pour votre achat. Si vous avez des questions ou des commentaires, veuillez consulter la section du service à la clientèle de notre site Web : www.radioflyer.com
- Gracias por su compra. Si tiene alguna pregunta o comentario, visite la sección de atención al cliente de nuestro sitio web: www.radioflyer.com

Or phone / ou appeler le / o llame al 1-800-621-7613

- Available weekdays 8:00 a.m. to 5:00 p.m. CST.
- Disponible en semaine de 8 h à 17 h HNC.
- Disponible en días hábiles, de 8:00 a. m. a 5:00 p. m. CST.

- Please keep this sheet for future reference.
- Veuillez conserver cette feuille pour vous y référer ultérieurement.
- Conserve esta hoja por si la necesita en el futuro.

Radio Flyer Inc. / 6515 West Grand Ave. / Chicago, IL 60707
phone: 1-800-621-7613

The Original Little Red Wagon™ - Since 1917

1 Tools Required:
Outils nécessaires :
Herramientas necesarias:

2 308386 (x1)	308387 (x1)	308389 (x2)
304883 (x4)	313028 (x1)	313029 (x1)
308390 (x1)		

3 Hardware Bag 308460:
Sac matériel 308460:
Bolsa de tornillos 308460:

304881 (x4)

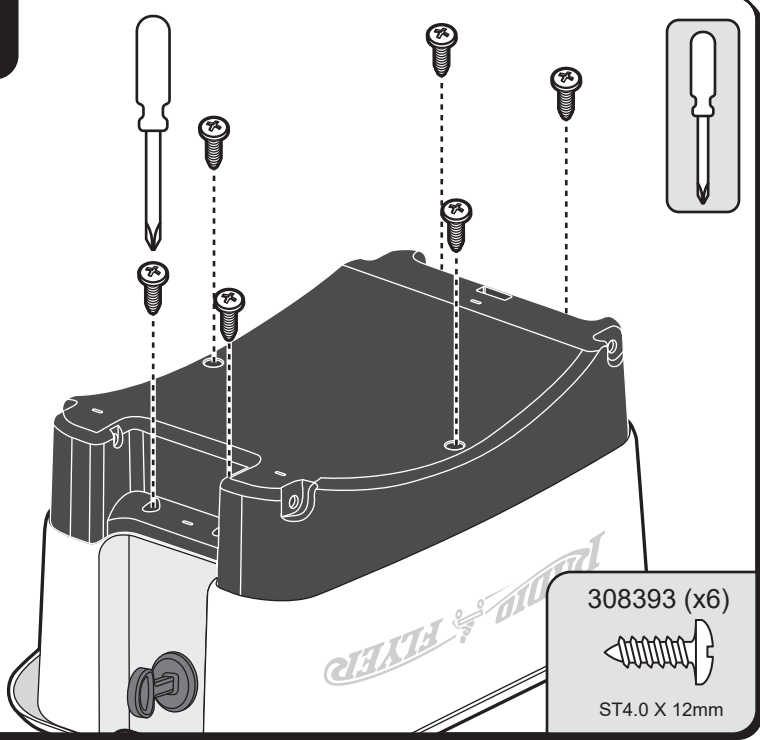
308393 (x6)

ST4.0 X 12mm

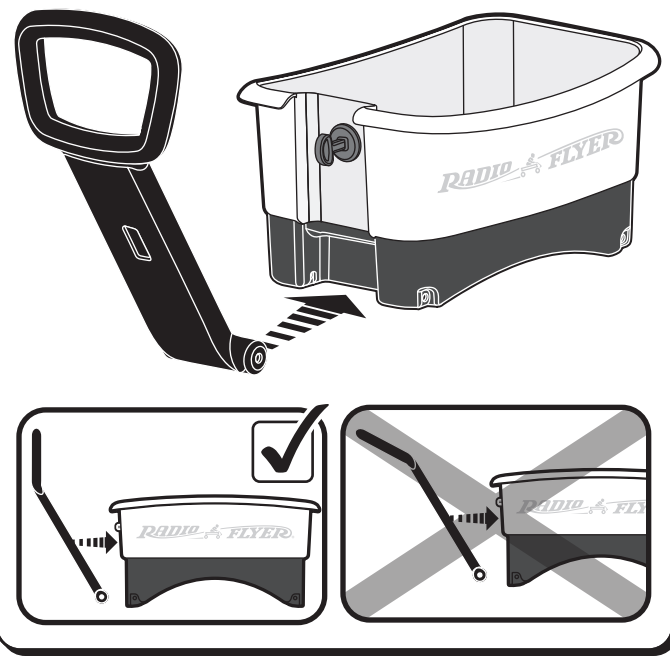
4 ⚠️ WARNING:	⚠️ AVERTISSEMENT:	⚠️ ADVERTENCIA:
ADULT ASSEMBLY REQUIRED. Choking hazard to children under the age of 3 years – contains small parts prior to assembly. All fasteners should be fully tightened.	ASSEMBLAGE REQUIS PAR ADULTE. Risque d'étouffement pour le enfants de moins de trois ans – Contient des pièces de petite taille avant assemblage. Toutes les attaches devraient être bien serrées.	MONTAJE REQUERIDO POR ADULTOS. Peligro de asfixia an niños menores de 3 años - contiene piezas pequeñas antes del montaje. Todos los seguros deben ser apretados completamente.
Please keep instructions for future reference.	Veuillez garder les instructions comme référence aux besoins.	Mantenga por favor las instrucciones para la referencia futura.

5

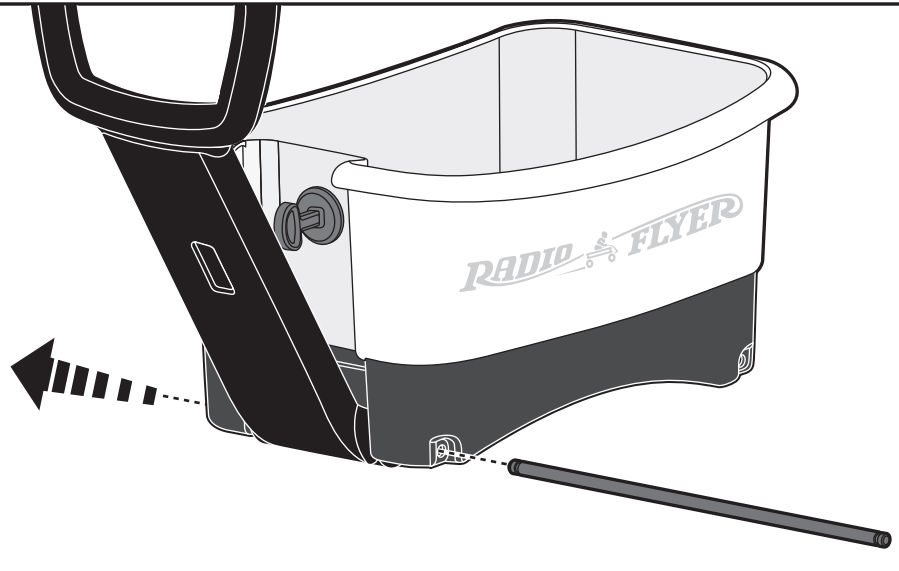
6



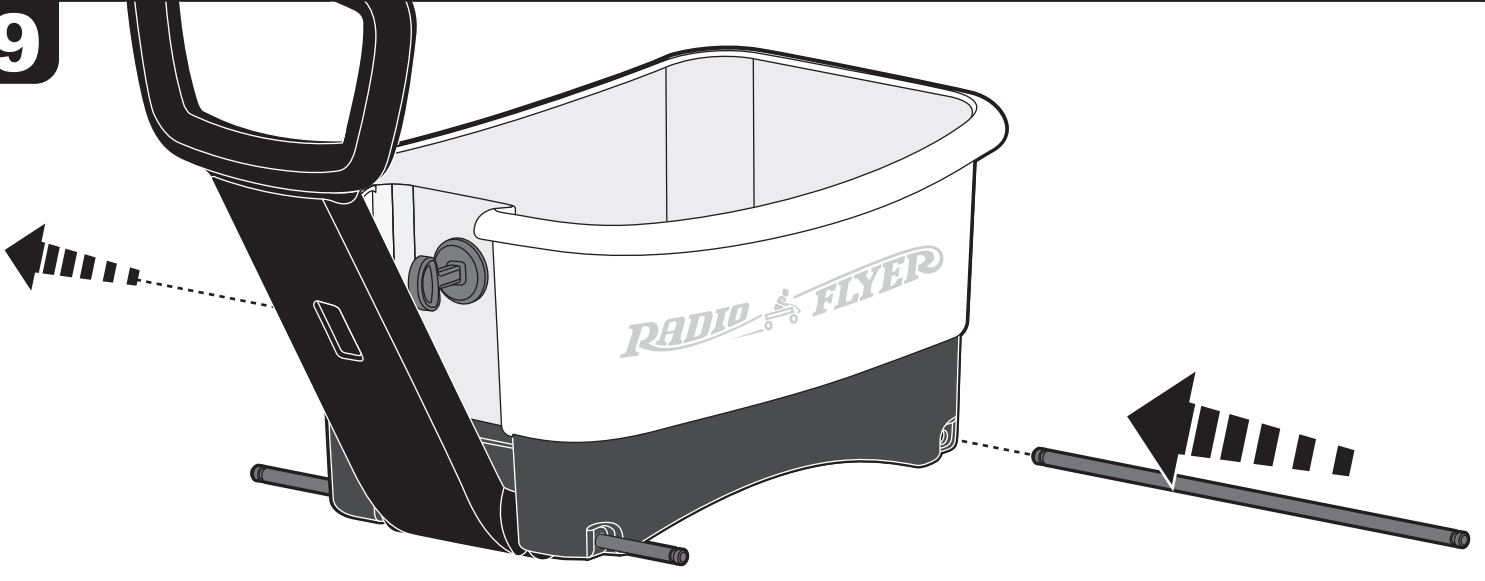
7



8

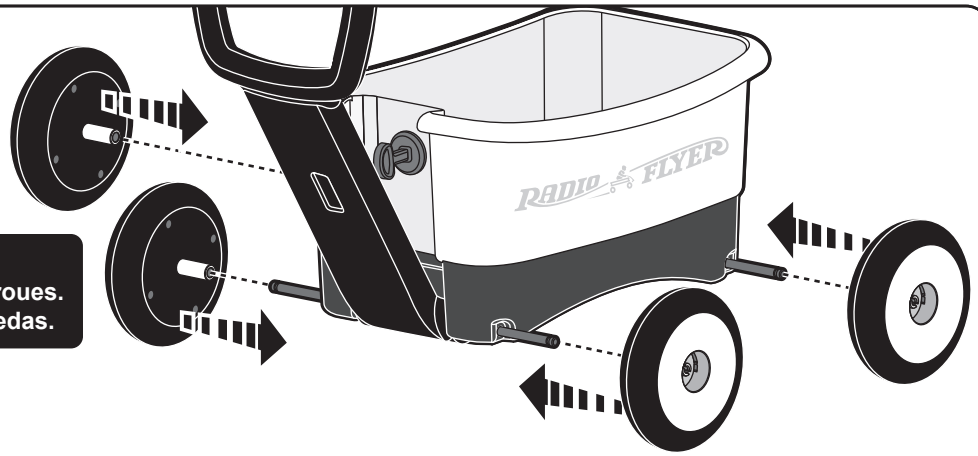


9

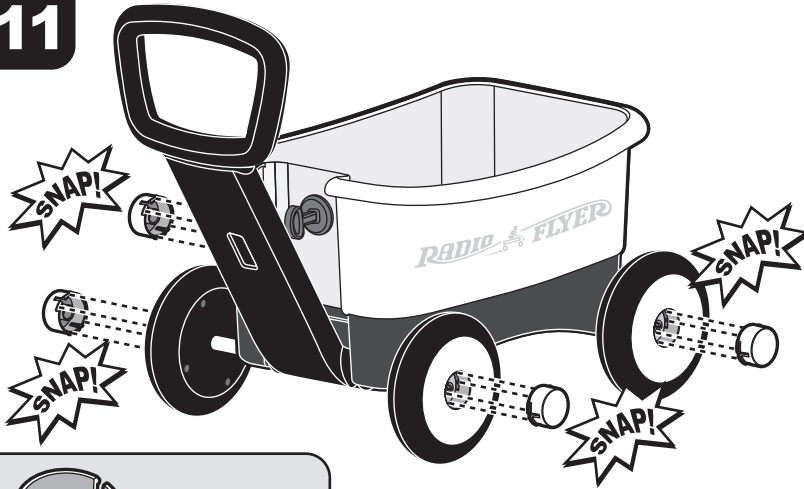


10

- Handle must be assembled before wheels.
- La poignée doit être assemblée avant les roues.
- El mango debe montarse antes que las ruedas.



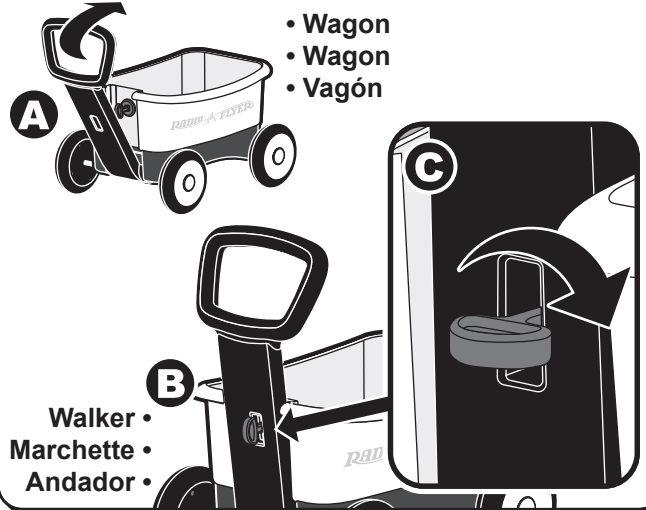
11



304881 (x4)

12

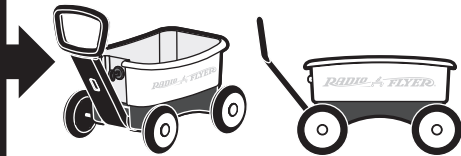
- Locking & unlocking handle:
- Verrouillage et déverrouillage poignée:
- El bloqueo y el desbloqueo de la manija:



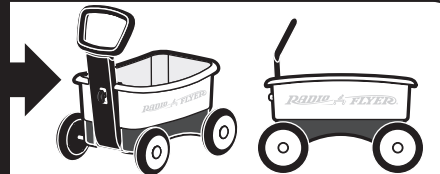
- Wagon
- Wagon
- Vagón

- Walker
- Marchette
- Andador

- Wagon mode:
- Mode wagon:
- Modo de vagón



- Walker mode:
- Mode marchette:
- El modo andador:



⚠ WARNING:
TO AVOID SERIOUS INJURY:

- Continuous adult supervision is required.
- An adult should inspect the wagon periodically for loose, damaged or missing components.
- The maximum weight that this wagon is designed to carry is 35.0 lbs (15.9 kg).
- Do not use your wagon near steps, sloped driveways, hills, roadways, alleys, swimming pools or other bodies of water, cars or other motor vehicles.

CHALK AND BUBBLE SAFETY INFORMATION:

- Sidewalk chalk conforms to ASTM D 4236. Chalk contained with this product is nontoxic.
- Never allow child to swallow or drink bubbles.

WASHING AND CARE INFORMATION:

- FOR BEST RESULTS: Chalk is intended for use on concrete, sidewalks, and driveways.
- To remove from surface, wash with water from garden hose. Light brushing or scrubbing may be required.
- Risk of Stain: Chalk contains colorants which may stain clothing and other surfaces.
- Before use, test on a small area and wash off to make sure product does not stain.

⚠ AVERTISSEMENT:
POUR ÉVITER TOUTE BLESSURE GRAVE:

- La surveillance d'un adulte est requise en tout temps.
- Un adulte doit inspecter le chariot périodiquement pour détaché, les composants endommagé ou de manquer.
- Le poids maximum que peut supporter le chariot est de 15.9 kg (35.0 livres).
- Ne joue pas avec ton chariot près des escaliers, des allées en pente, des collines, des rues passantes, des piscines ou tout étendue d'eau, des voitures ou tout autre véhicule à moteur.

INFORMATIONS DE SÉCURITÉ SUR LA CRAIE ET LES BULLES :

- La craie de trottoir est conforme à la norme ASTM D 4236. La craie contenue avec ce produit est non toxique.
- Ne laissez jamais l'enfant avaler ou boire des bulles.

INFORMATIONS DE LAVAGE ET D'ENTRETIEN :

- POUR DE MEILLEURS RÉSULTATS : la craie est destinée à être utilisée sur le béton, les trottoirs et les allées.
- Pour enlever de la surface, laver avec de l'eau du tuyau d'arrosage. Un léger brossage ou récupage peut être nécessaire.
- Risque de taches : la craie contient des colorants qui peuvent tacher les vêtements et autres surfaces.
- Avant utilisation, testez sur une petite surface et rincez pour vous assurer que le produit ne tache pas.

⚠ ADVERTENCIA:
PARA EVITAR LESIONES GRAVES:

- Se requiere la supervisión continua de un adulto.
- Un adulto debe revisar el carrito periódicamente para asegurarse de que no se le aiga caído partes, que no tenga partes flojas, o danadas.
- El peso máximo que puede soportar es de 15.9 kg (35.0 libras).
- No usarlo cerca de escaleras, caminos empinados, colinas, carreteras, callejones, piscinas u otros depósitos de agua, autos o vehículos de motor.

INFORMACIÓN DE SEGURIDAD DE TIZA Y BURBUJAS:

- La tiza para aceras cumple con la norma ASTM D 4236. La tiza que contiene este producto no es tóxica.
- Nunca permita que el niño trague o beba burbujas.

INFORMACIÓN DE LAVADO Y CUIDADO:

- PARA MEJORES RESULTADOS: Chalk está diseñado para usarse en concreto, aceras y entradas de vehículos.
- Para quitarlo de la superficie, lave con agua de una manguera de jardín. Es posible que se requiera cepillado o fregado ligero.
- Riesgo de mancha: La tiza contiene colorantes que pueden manchar la ropa y otras superficies.
- Antes de usar, pruebe en un área pequeña y lave para asegurarse de que el producto no manche.